

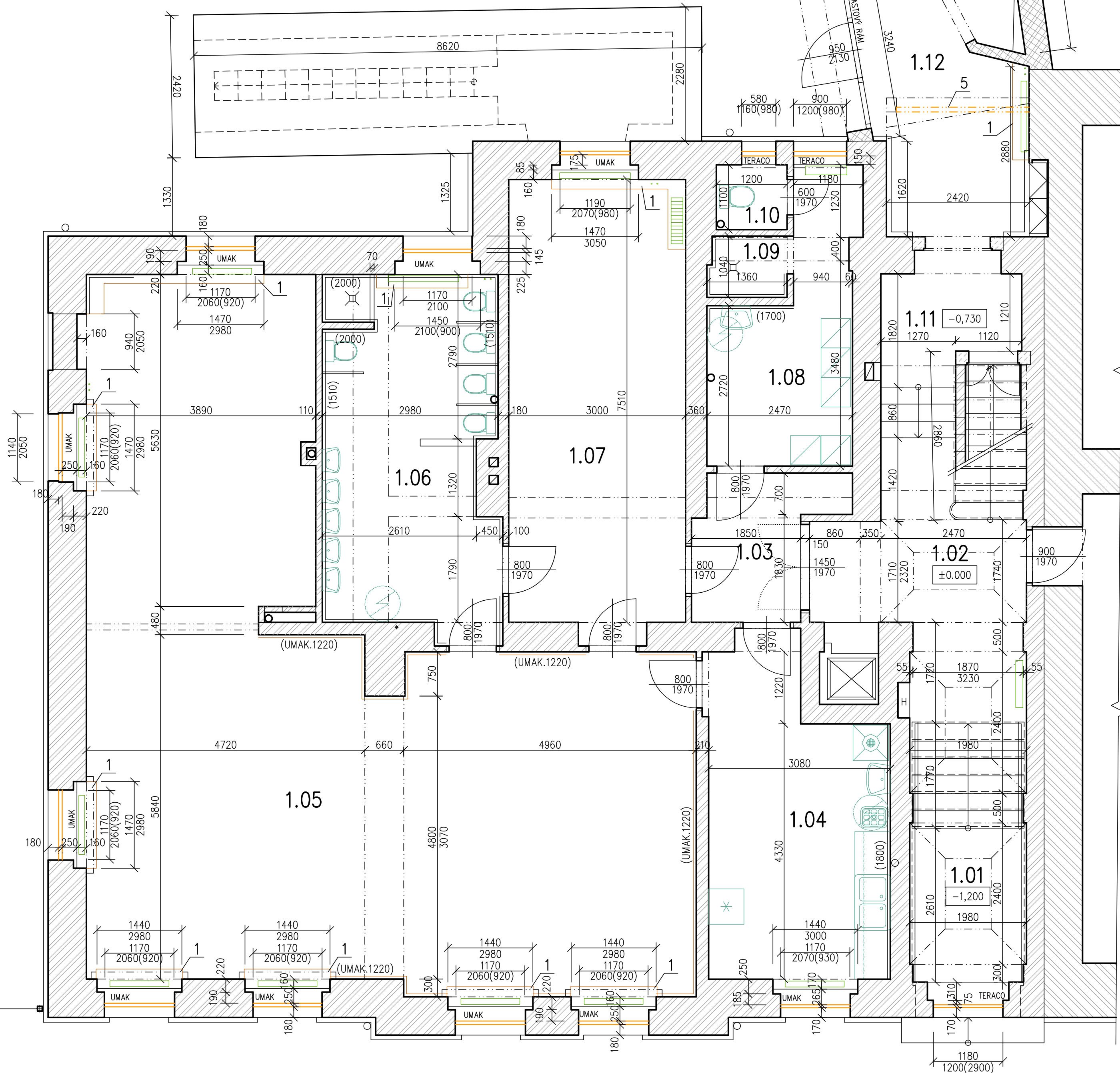
LEGENDA:

- STÁVAJÍCÍ CIHELNÉ ZDIVO
STÁVAJÍCÍ KAMENNÉ PRVKY
STÁVAJÍCÍ BETONOVÉ KONSTRUKCE
BOURACÍ PRÁCE

Tabulka místností

Číslo	Jméno	Plocha [m2]	Podlaha	Stěny	Sv.výška
1.01	VSTUP	8,58	DLAŽBA KERAMICKÁ	LINKR.1530/MALABA	4660/3450
1.02	HALA	11,81	PVC	LINKR.1530/MALABA	3230-3450
1.03	CHODBA	5,18	PVC	LINKR.1500/MALABA	3340
1.04	PŘÍPRAVNA	16,11	DTD+PVC	LINKR.1500/MALABA	3350
1.05	DENNÍ MÍSTNOST	84,87	DTD+PVC	UMAKART 1220/MALABA	3320
1.06	UMYVÁRNA, WC	17,68	DLAŽBA KERAMICKÁ	OBKLAD 1510/MALABA	3330
1.07	ŠATNA DĚTI	23,31	PVC	LINKR.1500/MALABA	3350
1.08	ŠATNA PERSONÁL, ÚKLID	9,39	DLAŽBA KERAMICKÁ	LINKR.1800/MALABA	3360
1.09	SPRCHA	1,44	DLAŽBA KERAMICKÁ	OBKLAD 1800/MALABA	3360
1.10	WC PERSONÁL	1,39	DLAŽBA KERAMICKÁ	LINKR.1510/MALABA	3360
1.11	CHODBA	5,60	DLAŽBA KERAMICKÁ	LINKR.1530/MALABA	2330
1.12	VSTUP	11,03	PVC	LINKR.1530/MALABA	3220/4240
1.13	CHODBA	5,6	DLAŽBA KERAMICKÁ	MALABA	3220
1.14	WC PŘEDSÍŇ	2,1	DLAŽBA KERAMICKÁ	OBKLAD 2200/MALABA	3220
1.15	WC	1,2	DLAŽBA KERAMICKÁ	OBKLAD 2200/MALABA	3220
1.16	WC	1,28	DLAŽBA KERAMICKÁ	OBKLAD 2200/MALABA	3220
1.17	UČEBNA	45,05	KOBEREC	MALABA	3020
1.18	WC PŘEDSÍŇ	3,44	DLAŽBA KERAMICKÁ	OBKLAD 2000/MALABA	3050
1.19	WC	1,38	DLAŽBA KERAMICKÁ	OBKLAD 2200/MALABA	3050
1.20	WC PŘEDSÍŇ	3,08	DLAŽBA KERAMICKÁ	OBKLAD 2200/MALABA	3050
1.21	WC	1,54	DLAŽBA KERAMICKÁ	OBKLAD 2200/MALABA	3050
1.22	POHOTOVOSTNÍ WC	7,24	DLAŽBA KERAMICKÁ	OBKLAD 1500/MALABA	3200

Celková plocha [m2]: 268,54



POZNÁMKY:

- DŘEVĚNÉ LAMINO KRYTÝ TĚLES ŮT DEMONTOVAT K LIKVIDACI
- DŘEVĚNÝ KRYTÝ TĚLES ŮT Z LAKOVANÝCH LATÍ DEMONTOVAT K LIKVIDACI
- DŘEVĚNÉ LAMINO KRYTÝ TĚLES ŮT DEMONTOVAT A ULOŽIT PRO ZPĚTNOU MONTÁŽ
- DŘEVĚNÉ PRKĚNKOVÉ DVEŘE VYSADIT – K LIKVIDACI
- OCELOVOU ZAPUŠTĚNOU ŽÁRUBĚŇ VYBOURAT VČETNĚ OBEZDÍVKY
- LUXFÉROVÉ OKNO 2200x400 – VYBOURAT

- STÁVAJÍCÍ OKNA S DŘEVĚNÝM RÁMEM, ZDOJENÁ – VYBOURAT, VYSKLÍT – K LIKVIDACI
- OKNA VYBOURAT SMĚREM DO INTERIERU, VNĚJŠÍ OPLECHOVÁNÍ A OMÍTKU OŠETŘIT ZACHOVAT
- VNITŘNÍ PARAPETY VYBOURAT (TERACO DLAŽDICE, UMAKARTOVÉ DESKY, KERAMICKÝ OBKLAD, DLAŽBA)
- PŘÍPADNÝ KERAMICKÝ OBKLAD OŠETŘIT OSEKAT
- KERAMICKOU DLAŽBU V 1.01, 1.19–1.21 CHRÁNIT GEOTEXTILIÍ A KARTONEM PŘED POŠKOZENÍM
- OSTATNÍ PODLAHOVÉ KRYTINY BUDOU V NAVAZUJÍCÍ REKONSTRUKCI NAHAZENY (NENÍ NUTNÁ OCHRANA)

Výškový systém místní

PROJEKTANT	VYPRACOVAL	KONTROLOVAL		
INVESTOR: Město Chrudim, Resselova náměstí 77, 537 16 Chrudim			FORMÁT	6 A4
IČO: 00270211			DATUM	3.2024
MÍSTO STAVBY: Na Valech 182, 537 01 Chrudim			ÚČEL	DPS
MŠ Na Valech č.p. 182, Chrudim			MĚŘÍTKO	1:50
Výměna střešní krytiny, oprava krovu a výměna oken			Č. ZAKÁZKY	1468/02/2024
SO 02 – Výměna oken			ZMĚNA	
D.1.1 – Architektonicko stavební část			ČÍSLO KOPIE	
PŮDORYS PŘÍZEMÍ – STÁVAJÍCÍ STAV			ČÁST DOK.	ČÍSLO VÝKRESU
			02–D.1.1	103